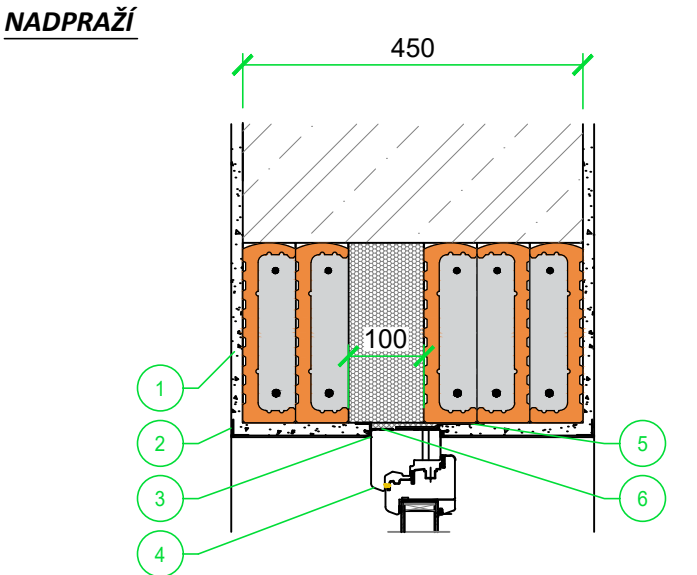
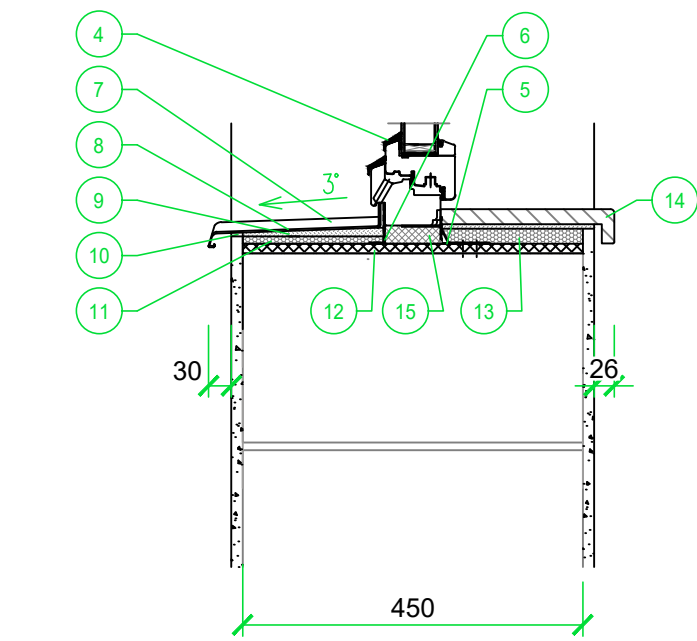
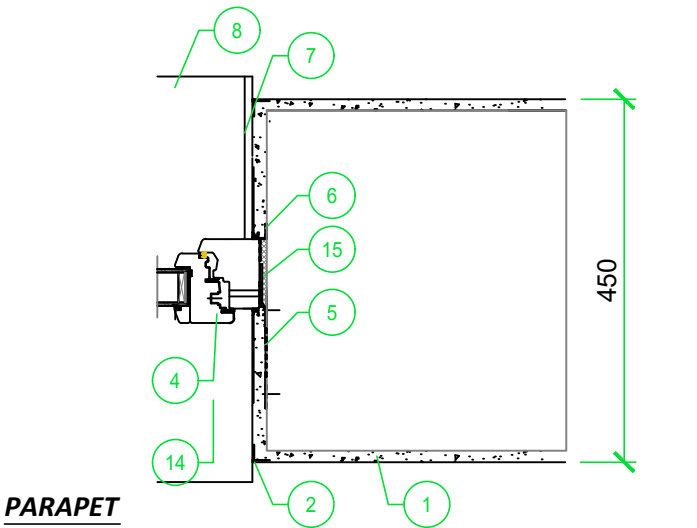
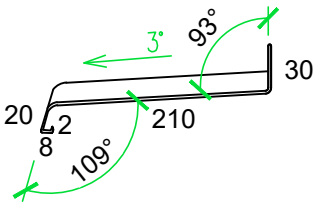


OSTĚNÍ




PARAPET M1:5



LEGENDA ZNAČENÍ:

- 1 Zatíraná silikon-silikátová omítka + štuk (int/ext) + disp. nátěr
- 2 Podomítkové kovové rohy
- 3 Ukončovací dilatační profily (APU lišty)
- 4 Plastové tep. iz. okno / dveře
- 5 Parotěsná páska
- 6 Paropropustná páska
- 7 Plastový ukončovací profil parapetu
- 8 Lakovaný, pozink parapet tl.0,75mm
- 9 Montážní lepicí vrstva parapetu
- 10 Trvale pružný tmel
- 11 XPS/MW podkladní deska tl.20mm
- 12 Vyrovnání MVC
- 13 XPS podkladní deska tl.30mm
- 14 PVC komůrkový parapet
- 15 PUR pěna (nízkoexpanzní, 3D pěna)

Investor:	Královéhradecký kraj Pivovarské náměstí 1245 500 03, Hradec Králové	Zpracovatel:	
Místo stavby:	Oblastní nemocnice Trutnov, Maxima Gorkého 77, 541 01 Trutnov k.ú. Trutnov [769029] parc. č. st. 1716		DIGITRONIC CZ s. r. o. Šimkova 904, 500 03 Hradec Králové www.digitronic.cz, tzb@digitronic.cz
Vedoucí projektu:	Ing. Jan Dinga	Datum:	09/2022
Zodp. projektant:	Ing. Radek Dědina	Stupeň PD:	DPS
Vypracoval:	Lukáš Dědič	Část:	Architektonicko stavební řešení
Akce:	Nástavba provozně technického objektu - ON Trutnov		Paré:
Obsah:	DETAIL OSTĚNÍ, NADPRAŽÍ, PARAPETU		Formát:
			1xA4
			Měřítko:
		Číslo výkresu	
		D.1.1.18	